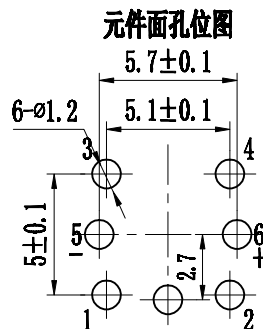
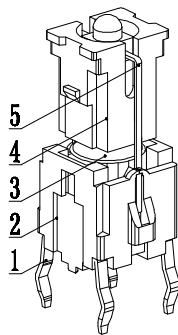
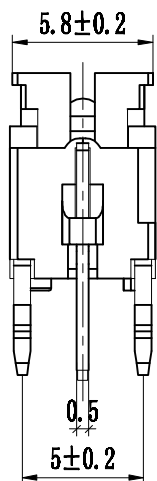
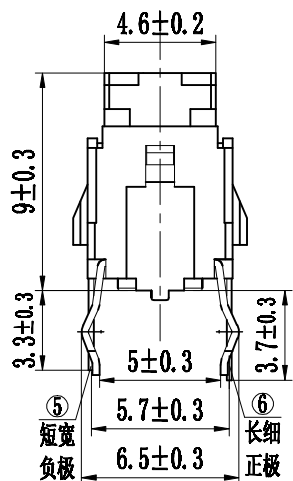
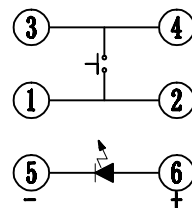


A
B
C
D
E
F
G
H
I
J

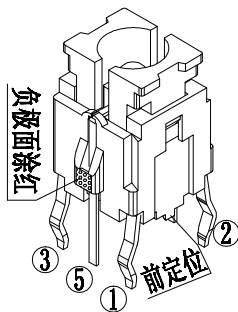
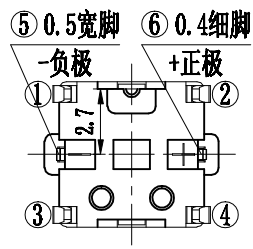
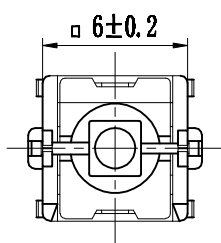


电原理图



灯光选型表

灯光	灯光代码
白光	W White
红光	R Red
绿光	G Green
黄光	Y Yellow
蓝光	BL Blue
..



带灯轻触主要技术指标: Illuminated Tact Switch Main Specifications:

气候等级 Climate Grade	额定值 Rated Value	接触电阻 Contact Resistance	耐电压 Dielectric Strength	绝缘电阻 Insulation Resistance	动作力 Operating Force	寿命 Life	盐雾试验 Salt mist Test
-25℃ 至 +75℃	30V DC, 30mA	≤0.05Ω	250V AC	≥100MΩ	▶260gf±50gf	10W times	12±1 hours.
-25℃ 至 +75℃	30V DC, 30mA	≤0.05Ω	250V AC	≥100MΩ	160gf±50gf	10W times	12±1 hours.

5	——	LED灯	——	1	透明	——
4	——	按钮	PA66	1	磨砂	——
3	——	弹片	不锈钢	1	Ag	——
2	——	塑座	PA66	1	黑色	——
1	——	卡件	H62	1	Ag	——
序号	零件料号	名称	材料	数量	镀层/颜色	备注

东莞市铭标电子科技有限公司

注: 综合图-动作力和灯光按客户要求定制, 产品型号随之而变。

带灯轻触
外形图

						>20~	±0.15
						>10~20	±0.10
						>5~10	±0.05
						~5	±0.03
变更单号	版本	日期	内容描述	变更	审核	批准	未注公差

设计	邱尚林	21.12.15	产品 型号	LSP635-2-9H		
审核	邱尚林	21.12.15	产品 料号	6×9H 红光260g10W插脚		
批准	朱明华	21.12.15	页码	1 OF 1	A4	
比例	3:1	单位	mm			